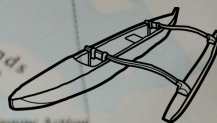
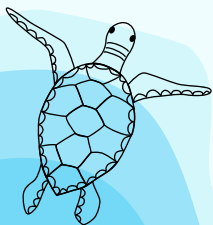


# ACCUEIL DE LOISIRS POUSSAY

du  
**10 au 14**  
**février 2025**

Pour les enfants  
de 3 à 12 ans

## Voyage au bout du monde à la découverte de l'Océanie



### CONTACTS :

Service Administratif : Aysu UNCUOGLU  
03 29 37 41 42- [services.administratifs@mouvement-rural.org](mailto:services.administratifs@mouvement-rural.org)  
Réfèrent Pédagogique : Olivier CONSTANT  
03 29 37 86 93 - [olivier.constant@mouvement-rural.org](mailto:olivier.constant@mouvement-rural.org)

### Centre Social l'Arboré-Sens - FDFR des Vosges


205 Avenue Louis BUFFET - 88500 MIRECOURT - 03 29 37 41 42  
en partenariat avec les associations et les communes d' AMBACOURT, JUVAINCOURT,  
MAZIROT, MIRECOURT, POUSSAY, PUZIEUX, RAMECOURT et VILLERS






# Participez à l'accueil de loisirs de Poussay !

## UN ACCUEIL DE LOISIRS FAMILIAL




Notre objectif principal est que vos enfants s'épanouissent et passent de bonnes vacances ! Nous leur proposons un projet d'activités varié, en partie construit avec eux. L'équipe d'animation est à l'écoute de chaque enfant et encourage les enfants à participer le plus possible à la vie de l'accueil et aux décisions du groupe. dans les animations, la vie quotidienne, l'aménagement des locaux...

## DES ACTIVITES VARIEES ET ENRICHISSANTES



Pour ces vacances, nous proposons aux enfants un voyage au cœur de la Polynésie, à la découverte de ses habitants, sa faune, sa flore et ses coutumes et légendes, à travers différentes activités riches et en créatives. Nous avons aussi la volonté de favoriser un maximum le "vivre dehors" et le contact avec la nature par le biais d'activités sportives, de sorties et de jeux extérieurs.

## UNE ALIMENTATION LOCALE ET DE QUALITE



Nous avons à cœur de proposer aux enfants des repas sains, équilibrés, et de bonne qualité. Pour cet accueil, les repas du midi seront livrés par le restaurant "Le Commerce" de Dompierre. Les enfants pourront aussi réaliser certains goûter lors d'ateliers culinaires.

## MODALITES PRATIQUES



Horaires : les enfants peuvent arriver entre 8h et 9h et repartir entre 17h et 18h.


Les inscriptions se font à la semaine ou à la journée.

Les repas et les goûter sont compris dans l'organisation et les tarifs

Vous pouvez consulter ces tarifs dans le formulaire de pré-inscription (voir ci dessous).



### Pour vous inscrire :

- 
- Accédez au formulaire de pré-inscription en scannant le QR Code ci-dessus .
  - Remplissez le formulaire et télécharger les documents d'inscriptions (fiche d'inscription et d'autorisation, fiche sanitaire de Liaison.
  - Retournez l'ensemble des documents demandés au service administratif.



**N'hésitez pas à nous contacter pour vous procurer les documents nécessaires ou vous faire aider dans la constitution du dossier d'inscription.**